

KONDYGNACJA 0

BUDYNEK C



BIURO SPRZEDAŻY MIESZKAŃ

KONTAKT: +48 574 305 505

E-MAIL: biuro@osiedlefarbiarska.pl

INTERNET: www.osiedlefarbiarska.pl

BUDYNEK C, KLATKA NR 1

KONDYGNACJA 0

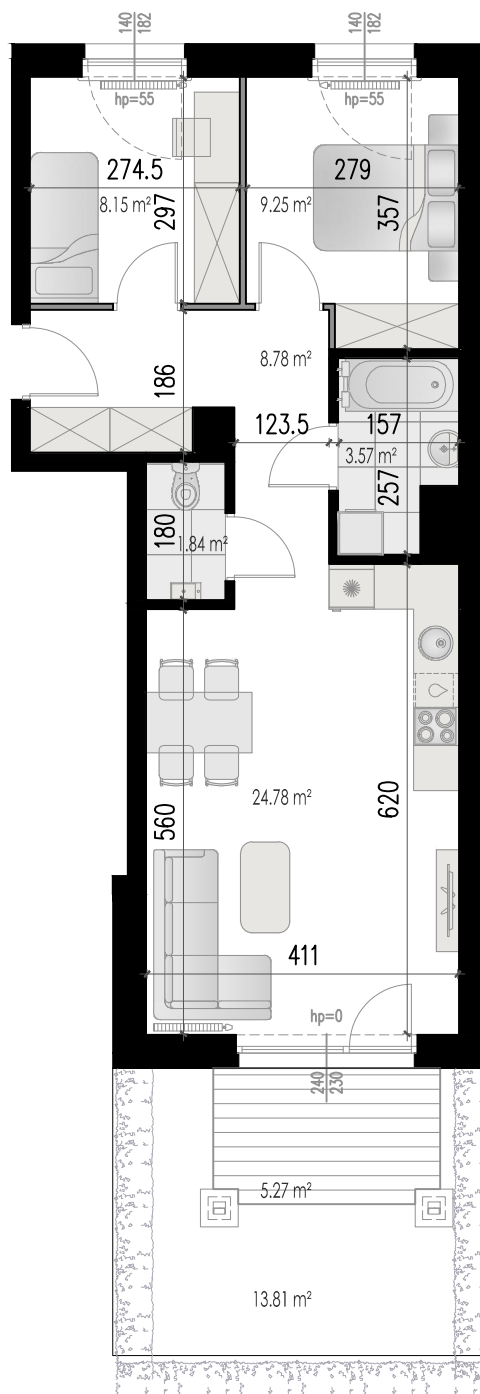
MIESZKANIE NR 1 56,37 m<sup>2</sup>

POW. LOKALU ZE ŚCIANAMI DZIAŁOWYMI  
MOŻLIWYMI DO DEMONTAŻU / WYBURZENIA 57,22 m<sup>2</sup>

TARAS 5,27 m<sup>2</sup>

OGRÓD 13,81 m<sup>2</sup>

MIESZKANIE	1
1. KOMUNIKACJA	8,78 m <sup>2</sup>
2. SYPIALNIA	8,15 m <sup>2</sup>
3. SYPIALNIA	9,25 m <sup>2</sup>
4. ŁAZIENKA	3,57 m <sup>2</sup>
5. TOALETA	1,84 m <sup>2</sup>
6. POKÓJ Z ANEKSEM	24,78 m <sup>2</sup>
ŁĄCZNA POWIERZCHNIA	56,37 m <sup>2</sup>
POW. ŚCIAN DZIAŁOWYCH MOŻLIWYCH DO DEMONTAŻU / WYBURZENIA	0,85 m <sup>2</sup>
ŁĄCZNA POW. LOKALU ZE ŚCIANAMI DZIAŁOWYMI MOŻLIWYMI DO DEMONTAŻU / WYBURZENIA	57,22 m <sup>2</sup>
TARAS	5,27 m <sup>2</sup>
OGRÓD	13,81 m <sup>2</sup>



MOŻLIWOŚĆ DEMONTAŻU / WYBURZENIA ŚCIANY

1. Wymiary pomieszczeń, lokalizację przyborów sanitarnych, rozmieszczenie punktów instalacyjnych itp., podano zgodnie z projektem budowlanym, mogą wystąpić niewielkie różnice wymiarów i usytuowania elementów powstałe w trakcie realizacji prac budowlanych. Podane wymiary są wymiarami w świetle pionowych przegród (ścian) w stanie wykończonym tynkami.

2. Powierzchnia użytkowa lokalu jest określona na podstawie rozporządzenia Ministra Rozwoju z dnia 11 września 2020r. w sprawie szczegółowego zakresu i formy projektu budowlanego (Dz. U. z 2020 r. poz. 1609 ze zm.) zgodnie z zasadami zawartymi w polskiej normie PN-ISO 9836:1997 tj; powierzchnia użytkowa lokalu jest obliczona w metrach kwadratowych z dokładnością do dwóch miejsc po przecinku dla wymiarów lokalu w stanie wykończonym na poziomie podłogi nie licząc listew przypodłogowych, progów itp. Do powierzchni użytkowej lokalu wlicza się powierzchnia elementów nadających się do demontażu (rury, kanały, ścianki działowe). Nie są wliczone powierzchnie otworów na drzwi i okna oraz nisze w elementach zamykających.

3. Przedstawiona na rzucie aranżacja ma charakter przykładowy, umeblowanie nie stanowi wyposażenia nabywanego lokalu.



0m 1m 2m 3m